



Отделка деревянных изделий

МЕБЕЛЬ

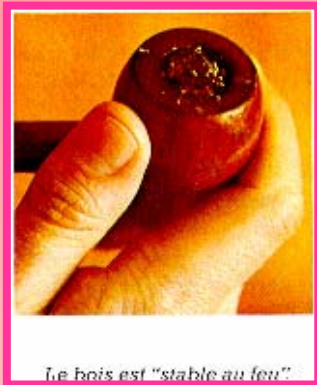


ДРЕВЕСИНА

- ◆ Древесина – природный, постоянно возобновляемый материал, с качеством и свойствами, эксплуатируемыми на протяжении долгих лет:



ДРЕВЕСИНА



- ◆ **Механические свойства :**
 - Древесина может подвергаться изгибанию и сжатию, что дает право проектировать и воплощать самые смелые решения.
- ◆ **Проводящая способность:**
 - Древесина является плохим проводником тепла и по этой причине достаточно часто используется при строительстве домов в странах с холодным климатом.
- ◆ **Использование :**
 - Легко поддающаяся обработке, древесина находит множество применений. В производстве мебели, музыкальных инструментов, облицовочных материалов, частей интерьера и т.д.
- ◆ **Эстетика :**
 - Благодаря разнообразию структур и оттенков, особенно подчеркнутые хорошей отделкой, деревянные изделия создают цветовую и декоративную гармонию.

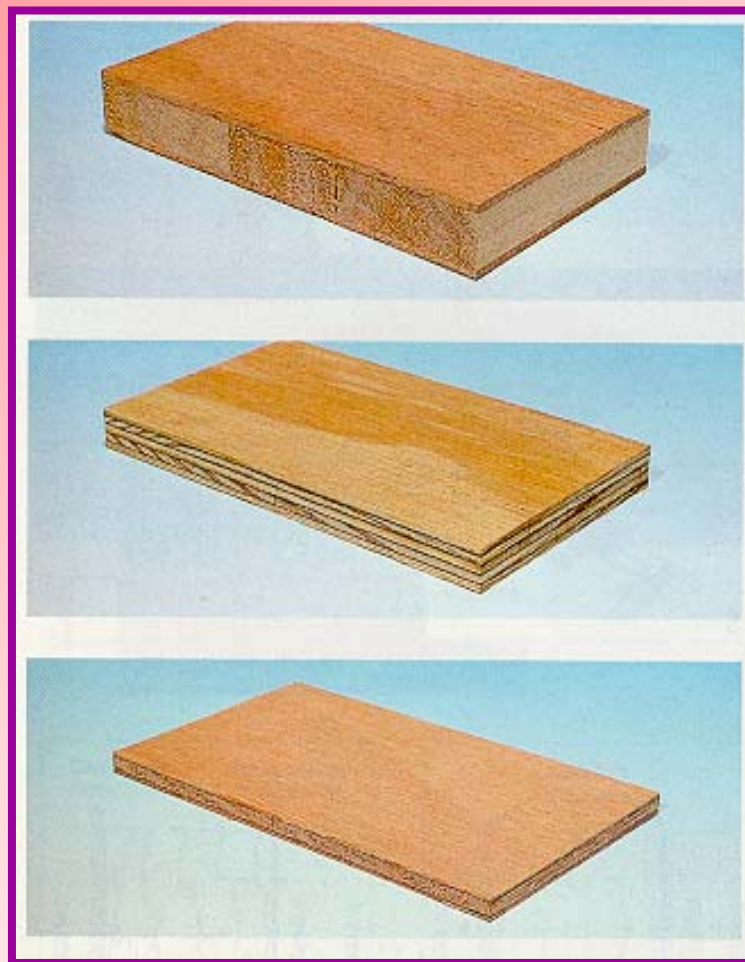
Разновидности древесины



- ◆ **Хвойные (смолистые) деревья :**
 - Они имеют вместо широких листьев иголки и дают легкую древесину с длинными волокнами, источающими смолу. *Норвежская сосна, морская сосна, ель, пихта и т.д...*
- ◆ **Лиственные деревья :**
 - Они имеют широкие, большие листья и дают древесину от ультра-легкой (бальза) до тяжелой (эбеновое (черное) дерево). *Грецкий орех, каштан, дуб, клен, тик и т.д...*

ПРОИЗВОДНОЕ ДРЕВЕСИНЫ

- ◆ Клееная фанера



ПРОИЗВОДНОЕ ДРЕВЕСИНЫ

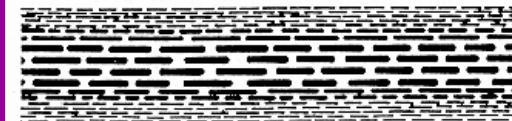
- ◆ ДСП
- ◆ Они содержат от 12 до 15 % клея.



Panneaux pressés à plat



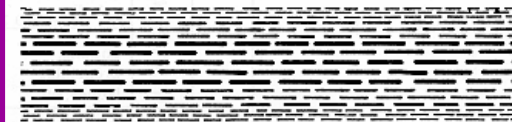
Monocouche



Trois couches progressives

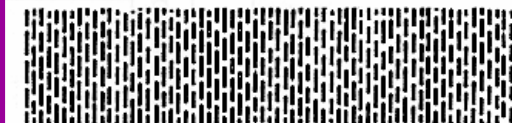


Trois couches distinctes



Multicouches

Panneaux extrudés



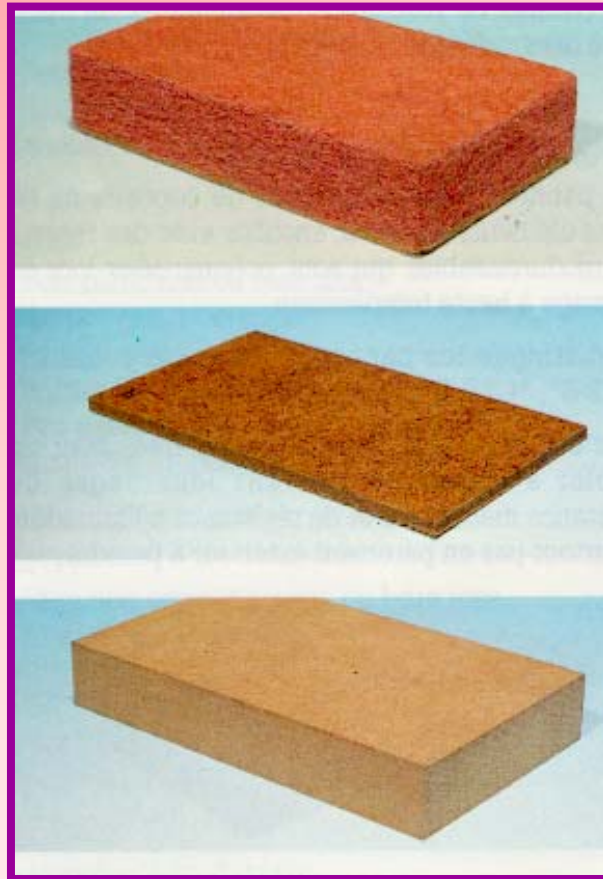
Extrudés pleins



Extrudés avec évidements

ПРОИЗВОДНОЕ ДРЕВЕСИНЫ

- ◆ Волокнистые плиты
 - МДФ является их частью и чаще всего используется в мебельной промышленности.



Определение некоторых полезных терминов

- ♦ Ствол дерева состоит из 3 частей :



Возрастные кольца

- ♦ Возраст дерева легко определить по кольцам, видимым на поперечном срезе дерева. Одно кольцо соответствует одному году. Часто эти кольца более заметны на хвойных деревьях.
- ♦ Возрастные кольца делятся на два типа :
 - Древесина весенняя не очень плотная, пористая и светлая.
 - Летняя древесина плотная и темная.



СУЧКИ

- ◆ Они являются нарушением текстуры дерева.
 - Перед отделочной операцией обязательно проверить их наличие и состояние.
 - Если они выделяют смолу, необходимо их удалить и нанести изолирующее покрытие.



СМОЛЯНЫЕ КАНАВКИ

- ◆ Это тягучее и вязкое, от беловатого к желтому, вещество, которое необходимо удалить перед любыми последующими операциями.
- ◆ Для удаления этого вещества, древесина подвергается температурному воздействию в сушке (около 70°C), после чего может быть нанесен изолирующий состав, для предотвращения появления этих выделений в последствии.

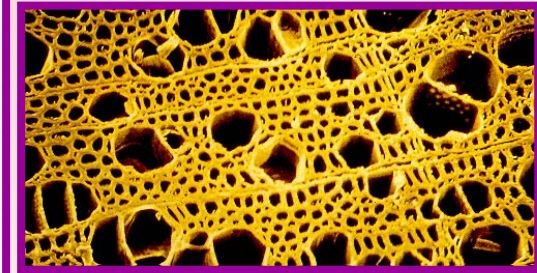
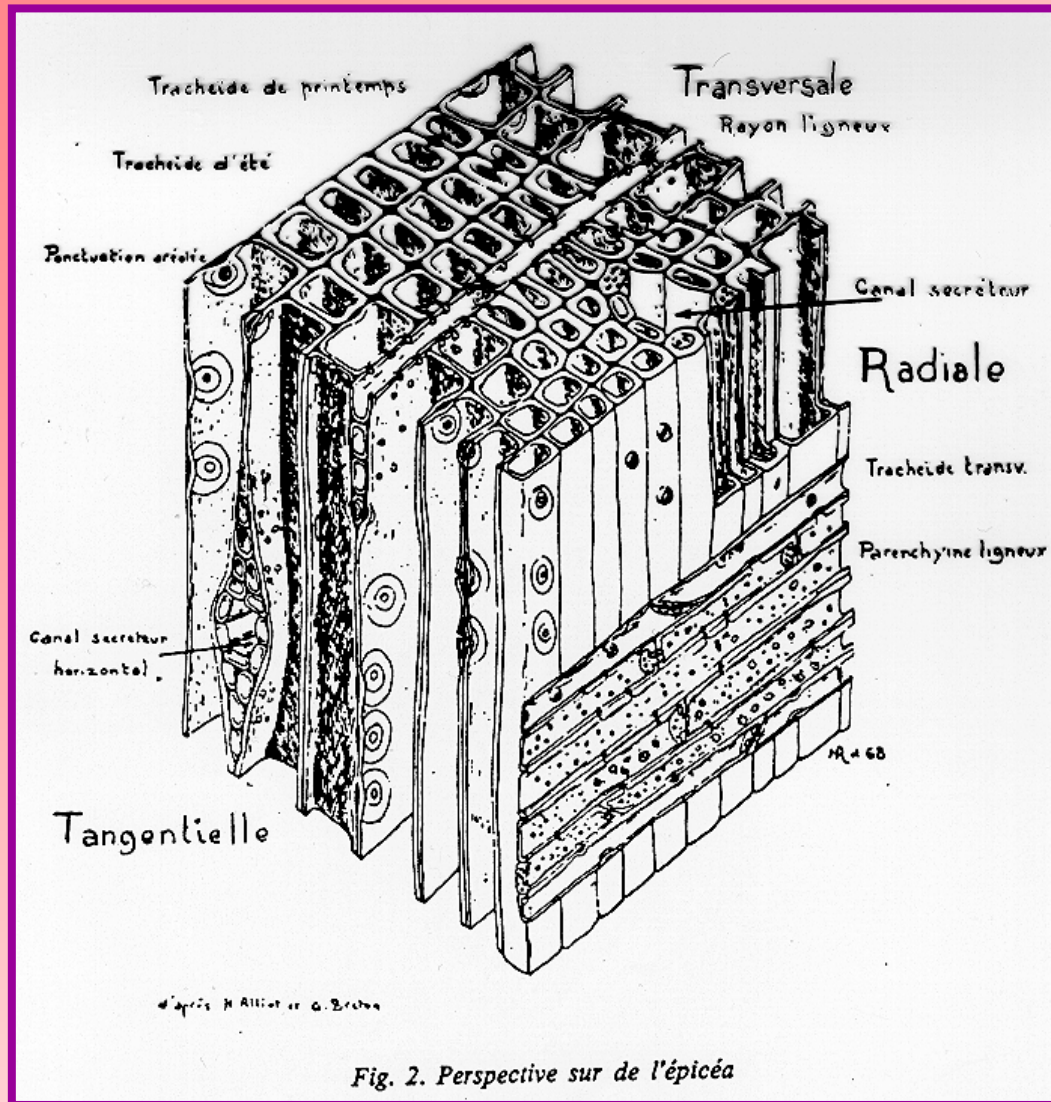


Дубильные вещества

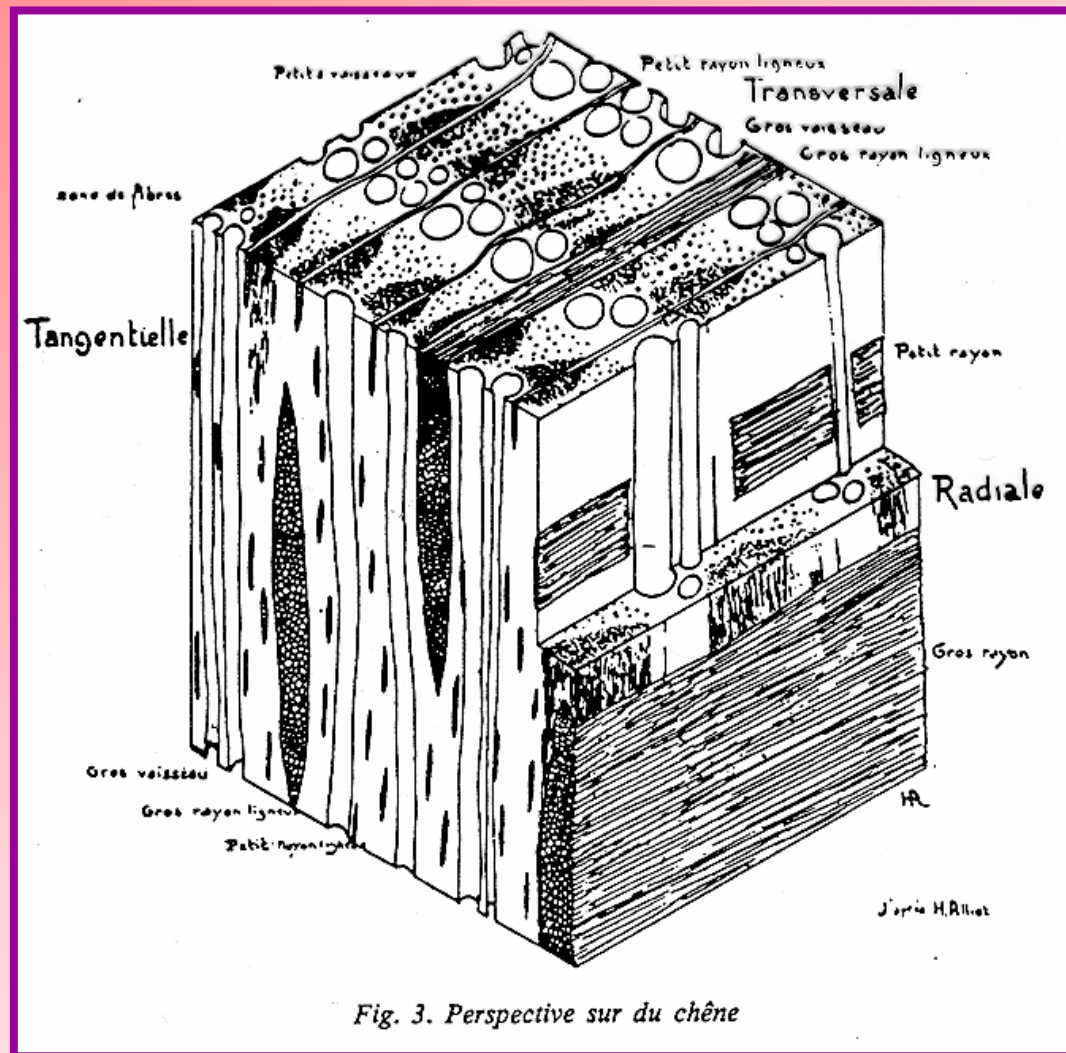
- ◆ Это экстракты, содержащиеся в коре некоторых разновидностях деревьев, таких как орех или каштан. Эти экстракты частично растворимы в воде, вызывают коричневый окрас на поверхности древесины.
- ◆ Перед производством, эта древесина должна быть очень хорошо высушена. После этого материал должен быть хорошо отшлифован и покрыт изолирующим материалом, для предотвращения появления коричневого окраса в дальнейшем.



Структура мягкой древесины



Структура твердой древесины



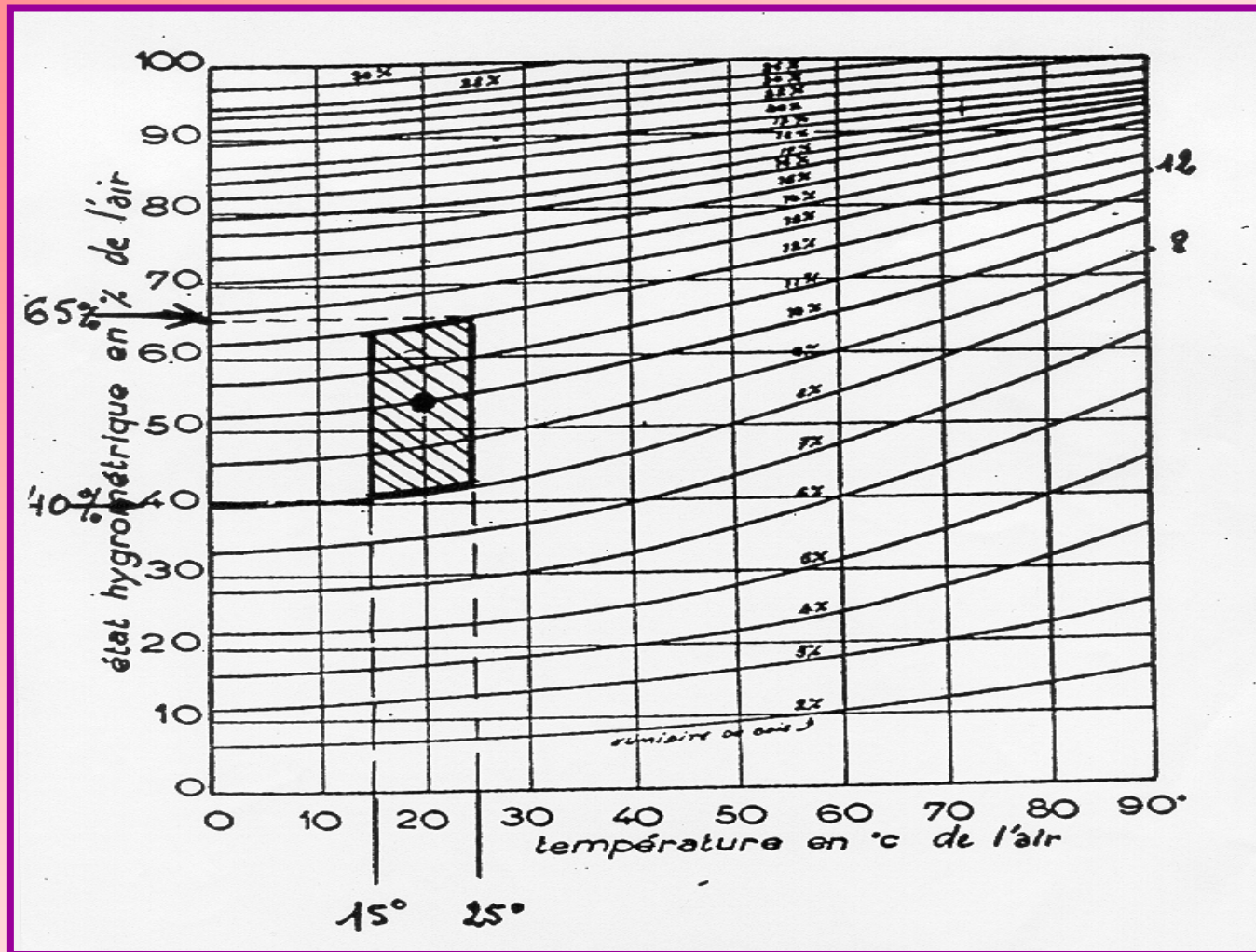
Влажность древесины



- ◆ Подобно любому живому элементу, древесина в основном состоит из воды. Количество влаги, содержащейся в древесине, зависит от период времени прошедшего с того момента, когда дерево было срублено.
- ◆ Независимо от вида или разновидности древесины, перед приданием ей необходимой формы она должна быть хорошо высушена естественным или искусственным методом.

СУШКА ДРЕВЕСИНЫ

- ◆ Гигроскопический баланс древесины



Влажность древесины



- ◆ Предел насыщения древесины (это коэффициент влажности на поверхности) установлен примерно на уровне 22 %.
- ◆ Обычные коэффициенты влажности :
 - Двери/окна : 14 - 18 %
 - Мебель : 8 - 12 %

ОТДЕЛКА ДРЕВЕСИНЫ

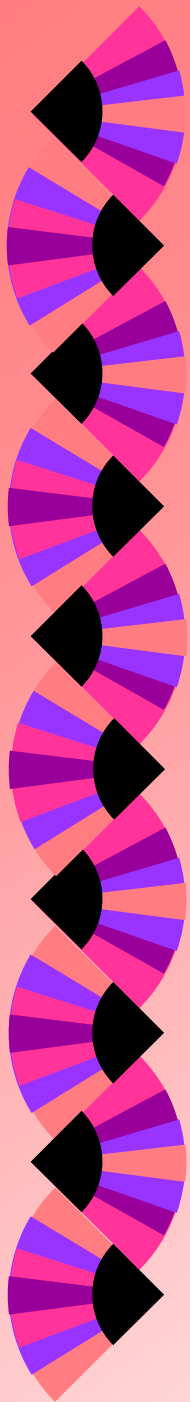
ПОДГОТОВКА ПОВЕРХНОСТИ



ХОРОШАЯ ОТДЕЛКА ЗАВИСИТ ВО-ПЕРВЫХ ОТ:

- ◆ **Хорошее состояние древесины :**
 - Остерегаться излишней влажности,
- ◆ **Правильный выбор породы дерева для работы с ней.**
 - Хорошая подготовка поверхности, которая означает :
 - Качество производства
 - Остерегаться поднятия клея и отпечатков клея при склеивании.
 - Правильная операция шлифования, адаптированная к породе древесины и правильный выбор абразивных дисков (грануляция)

АБРАЗИВЫ



- ◆ Твердая и полутвердая древесина (дуб и т.д....) :
 - Зерно: 100, 120 или 150
- ◆ Относительно мягкая древесина (плодовые деревья, мягкие лиственные деревья, дикая вишня, МДФ)
 - Зерно : от 120 до 180
- ◆ Veneering along the grain or on slab :
 - Grains : 120 to 180