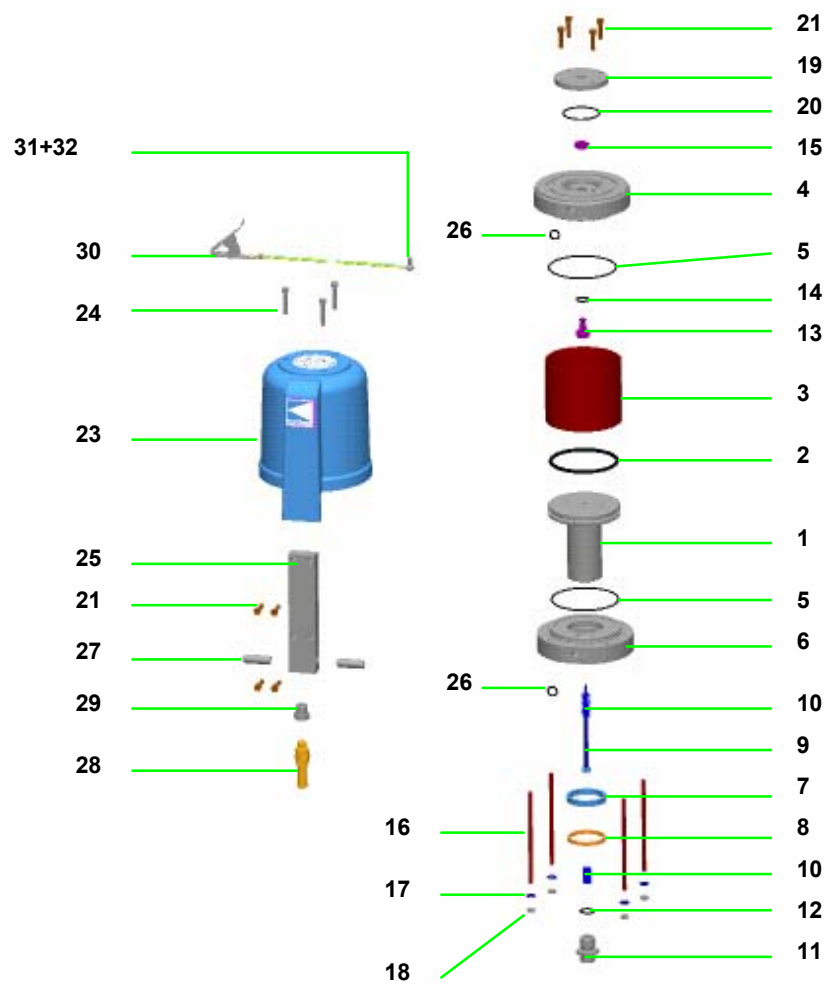




Пневматический мотор,
модель 700-2

144.030.200



| Номер | Артикул | Описание |
|-------|--------------------|---|
| 1 | 044.030.101 | Поршень |
| 2 | 909.130.447 | Кольцо, R 45 |
| 3 | 044.030.102 | Цилиндр |
| 4 | 044.030.103 | Верхний фланец |
| 5 | 909.420.297 | Уплотнительное кольцо |
| 6 | 044.030.104 | Нижний фланец |
| 7 | 909.210.402 | Прокладка |
| 8 | 902.010.117 | Направляющее кольцо |
| 9 | 044.030.105 | Тяга |
| 10 | 050.316.201 | Пружина |
| 11 | 044.030.108 | Переходник |
| 12 | 909.130.315 | Кольцо, R 13 |
| 13 | 044.030.110 | Держатель сальника |
| 14 | 109.130.314 | Сальник, R 12 (x 10) |
| 15 | 044.030.111 | Клапан |
| 16 | 044.030.112 | Стержень |
| 17 | 963.040.016 | Шайба, MN 6 |
| 18 | 953.010.016 | Гайка, НМ 6 |
| 19 | 044.030.113 | Крышка |
| 20 | 909.420.220 | Сальник |
| 21 | 933.151.332 | Болты, СНс М 6 x 25 |
| 23 | 044.030.114 | Крышка |
| 24 | 933.151.443 | Болты, СНс М 6 x 35 |
| 25 | 051.890.051 | Коллектор |
| 26 | 909.130.311 | Кольцо, R 9 |
| 27 | 050.080.903 | Нипель 8 x 13 |
| 28 | 903.080.401 | Спускной клапан |
| 29 | 904.513.003 | Штуцер М 3/8 BSP - F 1/4 BSP |
| 30 | 901.180.024 | Заземляющий кабель |
| 31 | 963.300.016 | Шайба, AZ 6 |
| 32 | 934.011.196 | Болт, Н 6 x 16 (нержавеющая сталь) |
| | 144.030.090 | Сервисный комплект (включает позиции 2, 5(x2), 7, 8, 10(x2), 12, 14, 15, 20) |