

## SETOL WF 950 шелковисто - матовый SETOL WF 955 шелковисто - глянцевый

### Преимущества:

- связующая основа нового поколения Power Feed
- высокая степень эластичности
- устойчивость к влиянию кислотно - щелочной среды
- незначительная восприимчивость к влиянию воды
- длительная устойчивость к влиянию атмосферных явлений
- равномерное укрытие древесины
- высокая степень прочности покрывного слоя

### Техническая характеристика материала

Шелковисто - гляцевая и шелковисто - матовая лазурь, используется как промежуточное и завершающее покрытие для длительной защиты древесины

### Применение

Для нанесения прозрачного промежуточного и завершающего покрывных слоев на изделия из стабильной и полустабильной древесины, для наружных и внутренних работ. Возможно нанесение в один или два слоя.

### Цветовые тона

Продукт выпускается в бесцветном и цветном вариантах (35 различных стандартных, выравнивающих и специальных цветовых тонов согласно карте цветов). Прочие цветовые тона по запросу.

### Нанесение

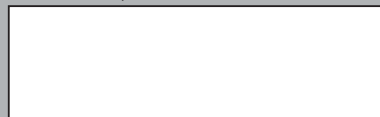
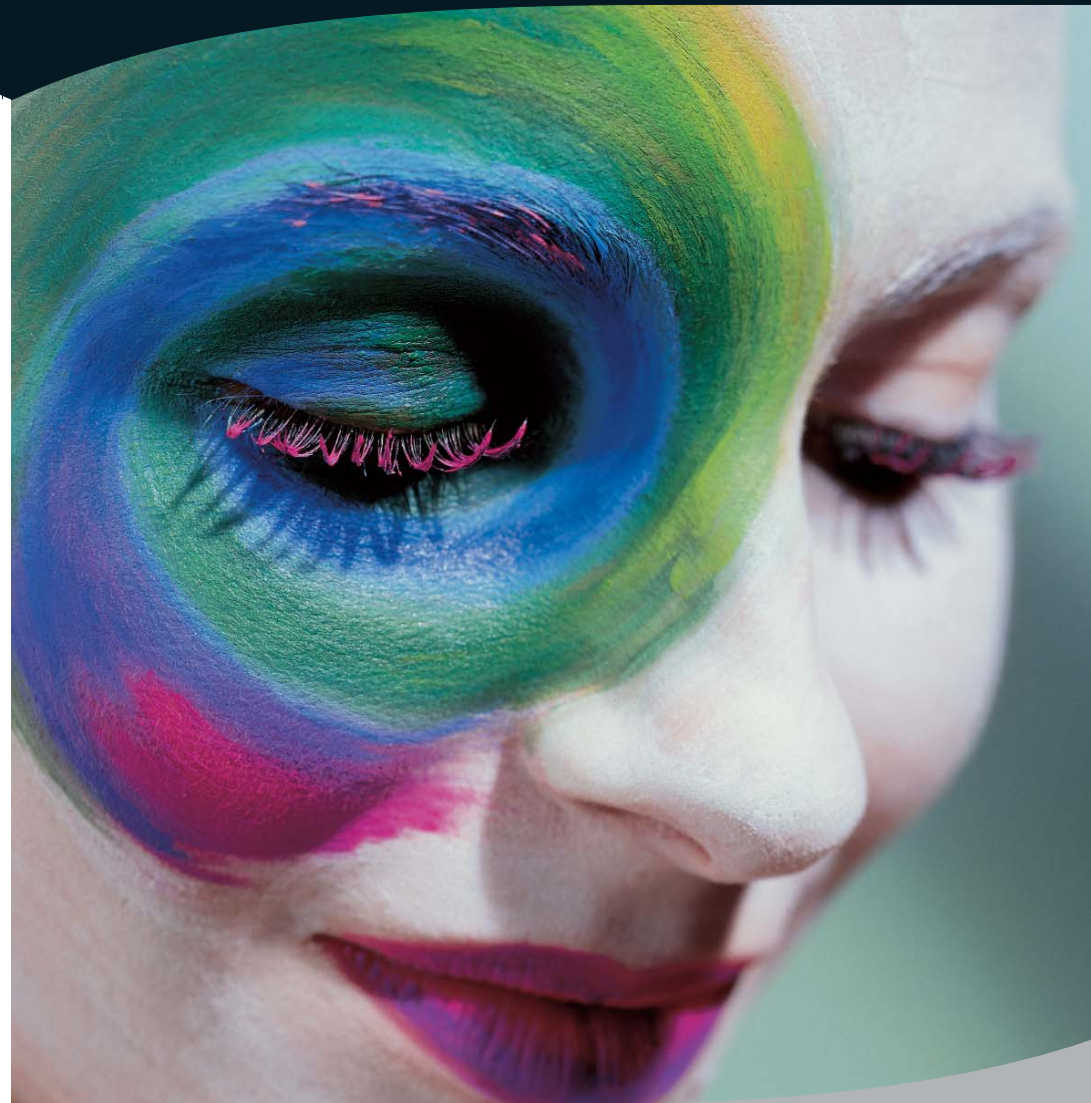
Распылением, возможно нанесение слоя толщиной до 300 мкм.

### Расход

В зависимости от толщины наносимого слоя: 150 - 300 мл/ м2

### Упаковка

5 л - канистра, 20 л - канистра



## Стандартная гамма цветов



K077 (сосна)



K996 (ясень)



K073 (старая сосна)



K006 (дуб)



K009 (темный дуб)



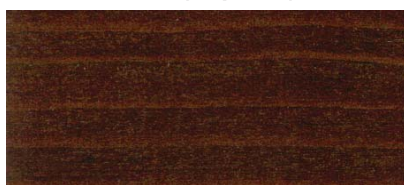
K085 (тик)



K045 (меранти)



K062 (зеленый)



K010 (орех)



K048 (палисандр)

## Расширенная гамма цветов



F4.03.75T (жемчужно-белый)



F2.07.56T (платин)



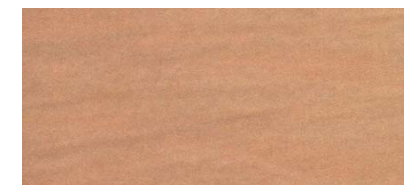
LN.00.41T (патина)



D2.35.45T (падук)



E4.12.72T (тополь)



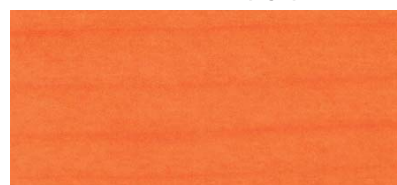
E0.20.60T (береза)



E8.20.70T (бук)



E3.03.30T (каменно-серый)



943 (мед)



944 (вишня)