

sikkens

Cetol WF 950/955:
Лазурное покрытие

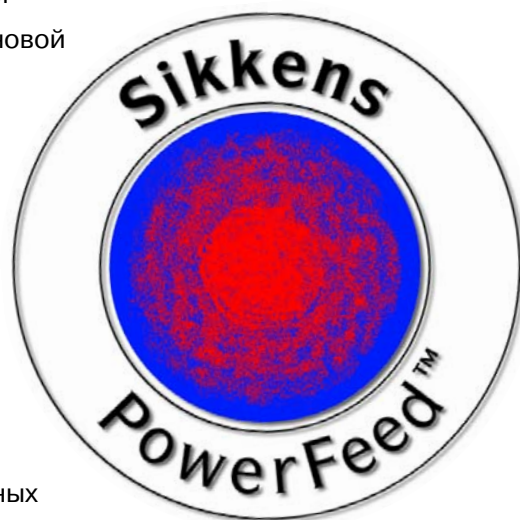


Новое поколение лазурных
покрытий для длительной
защиты древесины



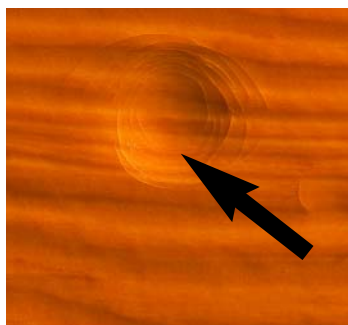
Долговременная защита благодаря

Технология POWER FEED - под этим понятием подразумевается инновационная технология, разработанная с использованием новой связующей основы. Связующая основа была разработана компанией AKZO NOBEL в тесном сотрудничестве со специалистами сырьевой промышленности. Большим преимуществом нового поколения связующих основ является улучшение качеств прозрачного покрывного слоя. Результат - значительно продлевается устойчивость покрывной системы к атмосферным явлениям. Одним из главных факторов для более длительной устойчивости прозрачного покрывного слоя на древесине является защита древесины от проникновения воды. Новое поколение прозрачных покрытий Cetol WF 950/ 955 обеспечивает такую защиту.

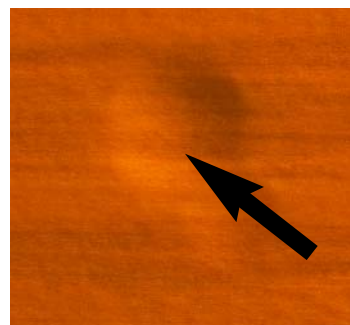


Вы получаете более прочное лазерное покрытие, благодаря высокой эластичности покрывного слоя.

Прозрачное покрытие нового типа Cetol WF 950/ 955 более устойчиво к наружным механическим повреждениям, благодаря высокой эластичности. Степень эластичности покрытия зависит от плотности древесины. Прозрачное покрытие нового поколения лучше защищает деревянные окна и двери от проникновения воды и от промокания древесины и повреждений, образующихся под влиянием влаги.



Прозрачное покрытие с низкой степенью эластичности, не самым лучшим образом защищает древесину от атмосферных явлений. Покрывная пленка растрескивается, вода проникает в древесину.

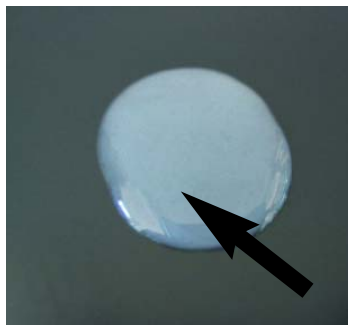


При нанесении покрытия с высокой степенью эластичности и повышенной ударной вязкостью на покрывном слое не образуются трещины, покрытие не повреждается.

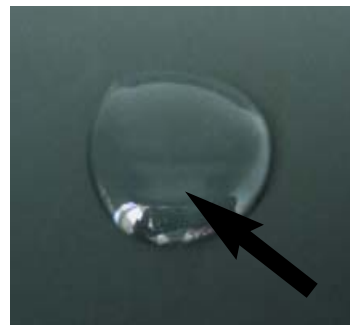
Незначительная восприимчивость к влиянию воды, благодаря структуре новой связующей Power Feed - основы.

Покрывной слой мало восприимчив к влиянию воды, но в то же время обладает хорошей способностью пропускать водяной пар. Влага хорошо испаряется изнутри наружу.

Таким образом, Cetol 950/ 955 обеспечивает хорошее регулирование влажности древесины.



Явный признак прозрачного покрывного слоя с высокой степенью впитывания влаги - образование пятен из-за попадания воды (белесоватость или матовый налет).

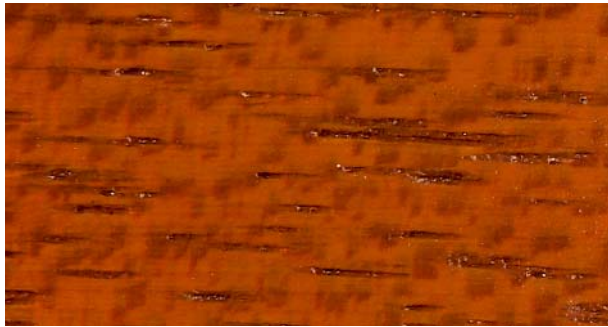


Прозрачный покрывной слой, образованный при нанесении продукта Cetol WF 950/ 955 более устойчив к влиянию воды.

ТЕХНОЛОГИИ POWER FEED

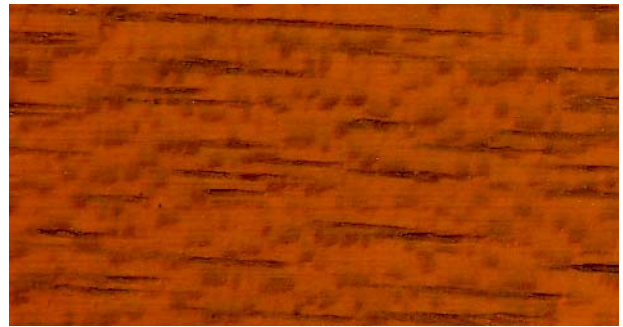
Закрытая поверхность благодаря равномерному укрытию древесины

Равномерное растекание продукта Cetol WF 950/ 955 обеспечивает хорошее укрытие древесины, даже у таких крупнопористых пород древесины, как напр., меранти.

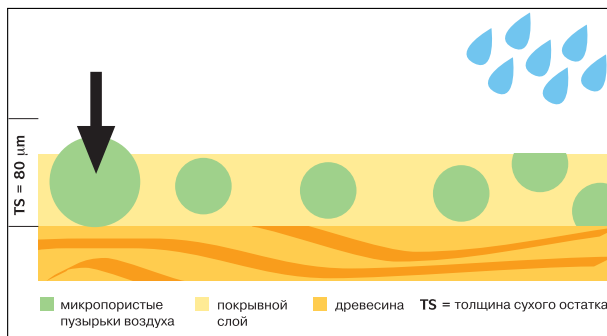


На снимке изображена поверхность с плохим укрытием - древесина не полностью защищена от проникновения воды.

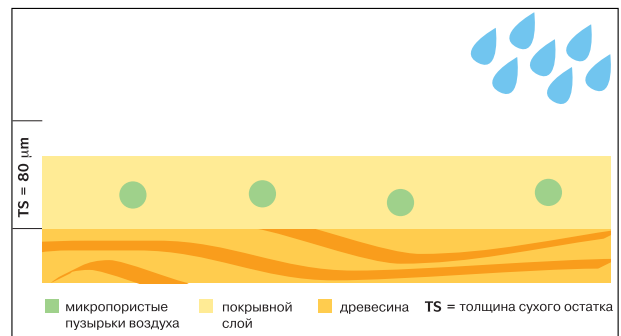
Результат - закрытая, равномерная поверхность, которая защищает древесину от попадания воды.



Явное преимущество покрытия Cetol WF 950/ 955 - однородная и закрытая поверхность.



На графике изображено покрытие с высоким содержанием микропузырьков воздуха. Уже через 2 - 3 года влияния атмосферных явлений вода сможет проникнуть через один из открывшихся пузырьков воздуха - покрытие больше не защищает древесину.



Значительно меньшее содержание микропористых пузырьков воздуха при нанесении покрывного слоя Cetol WF 950/ 955 обеспечивает длительную защиту древесины при многолетнем воздействии атмосферных явлений.

Однородная поверхность для большей защиты

Под влиянием атмосферных явлений вода может проникнуть через открывшийся микроскопический пузырек воздуха в покрывном слое до самой древесины. Следствием может быть ускоренное разрушение лигнина или древесины.

Равномерный покрывной слой, образованный при нанесении продукта Cetol WF 950/ 955, содержит незначительное количество микропузырьков воздуха и обеспечивает длительную защиту и высокую степень прозрачности.

Cetol WF 950/ 955 - новое поколение лазурей, обеспечивающее долговременную защиту древесины!

Четыре составных:

- высокая эластичность
- незначительная восприимчивость к влиянию воды
- однородная поверхность с уменьшенным размером и количеством микропузырьков воздуха
- равномерное укрытие пор

являются факторами успеха новой технологии POWER FEED и обеспечивают более длительную защиту от атмосферных явлений.

SETOL WF 950 шелковисто - матовый SETOL WF 955 шелковисто - глянцевый

Преимущества:

- связующая основа нового поколения Power Feed
- высокая степень эластичности
- устойчивость к влиянию кислотно - щелочной среды
- незначительная восприимчивость к влиянию воды
- длительная устойчивость к влиянию атмосферных явлений
- равномерное укрытие древесины
- высокая степень прочности покрывного слоя

Техническая характеристика материала

Шелковисто - глянцевое и шелковисто - матовое прозрачное покрытие, используется как промежуточное и завершающее покрытие для длительной защиты древесины

Применение

Для нанесения прозрачного промежуточного и завершающего покрывных слоев на изделия из стабильной и полустабильной древесины, для наружных и внутренних работ. Возможно нанесение в один или два слоя.

Цветовые тона

Продукт выпускается в бесцветном и цветном вариантах (35 различных стандартных, выравнивающих и специальных цветовых тонов согласно карте цветов). Прочие цветовые тона - по запросу.

Нанесение

Распылением, возможно нанесение слоя толщиной до 300 мкм.

Расход

В зависимости от толщины наносимого слоя: 150 - 300 мл/ м²

Упаковка

5 л - канистра, 20 л - канистра, 120 л - бочка



sikkens

Deutschland:
Akzo Nobel Deco GmbH
Werner-von-Siemens-Str. 11
31515 Wunstorf
Telefon: (0 50 31) 9 61-0
Fax: (0 50 31) 9 61-2 74
E-Mail: sikkens@akzonobeldeco.de
www.sikkens.de

Украина:
Русин
ул. Мира, 19
Тел.: +38 (044) 497-8163
Факс: +38 (044) 497-3273
E-Mail: mail@zaorysin.com.ua
www.zaorysin.com.ua